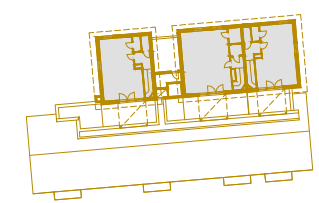


TYPENPLAN  
**TOP 04**  
 EBENE -2.94  
 M 1:50 12.10.2017

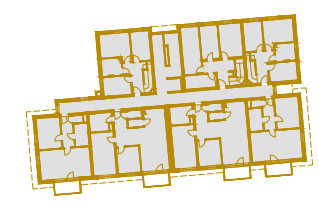


<b>WOHNUTZFL.</b>	<b>52.23 m<sup>2</sup></b>
TERRASSE	8.53 m <sup>2</sup>
GARTEN	81.36 m <sup>2</sup>
KELLER ABST. RAUM (EBENE -2.94)	5.28 m <sup>2</sup>
PARKPLATZ (EBENE ±0.00)	12.98 m <sup>2</sup>

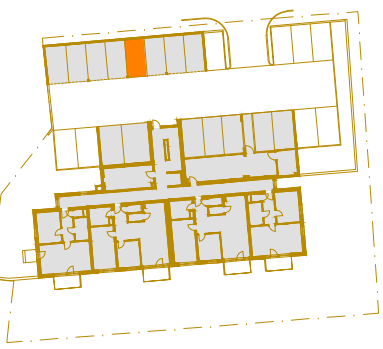
EBENE +5.86  
 M1:1000



EBENE +2.94  
 M1:1000



EBENE ±0.00  
 M1:1000



EBENE -2.94  
 M1:1000



ZUR MOBILIERUNG DIE NATURMASSE VERWENDEN DIE DARGESTELLTE MOBILIERUNG UND DIE KAMINE SIND NICHT TEIL DER WOHNUNGS-GRUNDAUSSTATTUNG!

WOHNANLAGE  
**" UNTER DER KIRCHE "**

GEMEINDE PRÄGRATEN am G.V.



**architektengemeinschaft**

Dipl. Ingre. E. Griessmann - B. Scherzer - W. Mayr  
 A9900 Lienz Alleestraße 15  
 tel.: +43 (0)4852 64646 office@architektengemeinschaft.at  
 fax: +43 (0)4852 61910 www.architektengemeinschaft.at



**OSTTIROLER GEMEIN.  
 WOHNUNGS- u. SIEDLUNGS-  
 GENOSSENSCHAFT  
 REG.GEN.M.B.H**

9900 Lienz, Beda Weber - Gasse 18, Tel (04852) / 65 6 35, Fax DW-3, buero@osg-lienz.at, www.osg-lienz.at