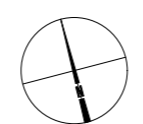


**Top 23 Haus C - 2.OG**

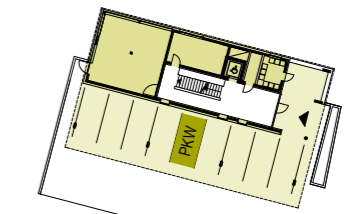


(Druck: Format DinA3 - m 1:100)

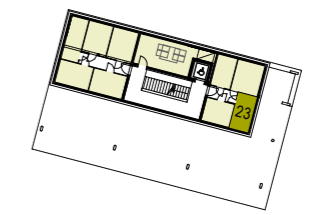
file: osg\_C-TOP-m100\_180206 Datum: 12.Feb.2018)



Übersichtsplan mit Lage Wohnung



im Erdgeschoss:  
gedeckter PKW-Stellplatz\_23



im Untergeschoss:  
Kellerabteil\_23

**Top 23 2.OG - Haus C**

2 1/2 Zimmer	
WNF:	<b>58,20m<sup>2</sup></b>
Loggia:	5,59m <sup>2</sup>
Kellerabteil im UG:	6,66m <sup>2</sup>
gedeckter Stellplatz	im EG

Wohnanlage **Thal Schmelzanger**

Osttiroler gemeinnützige Wohnungs- und Siedlungsgenossenschaft reg. Gen.m.b.H.  
 A-9900 Lienz Beda Weber-Gasse 18  
 Tel.: 04852/65635 Fax.: 04852/65635-3  
 email: buero@osg-lienz.at www.osg-lienz.at