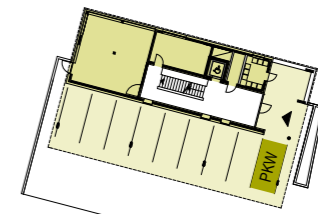
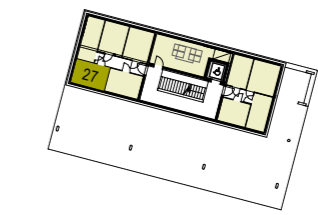


Übersichtsplan mit Lage Wohnung



im Erdgeschoss:
gedeckter PKW-Stellplatz_27



im Untergeschoss:
Kellerabteil_27

Top 27

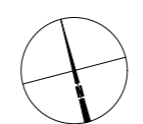
3.OG - Haus C

4 Zimmer	
WNF:	92,35m²
Loggia:	8,48m²
Kellerabteil im UG:	7,99m²
gedeckter Stellplatz	im EG

Haus C - 3.OG

Top 27

file: osg_C-TOP-m100_180206 Datum: 12.Feb.2018)



(Druck: Format DinA3 - m 1:100)

Wohnanlage **Thal Schmelzanger**

Osttiroler gemeinnützige Wohnungs- und Siedlungsgenossenschaft reg. Gen.m.b.H.
 A-9900 Lienz Beda Weber-Gasse 18
 Tel.: 04852/65635 Fax.: 04852/65635-3
 email: buero@osg-lienz.at www.osg-lienz.at