
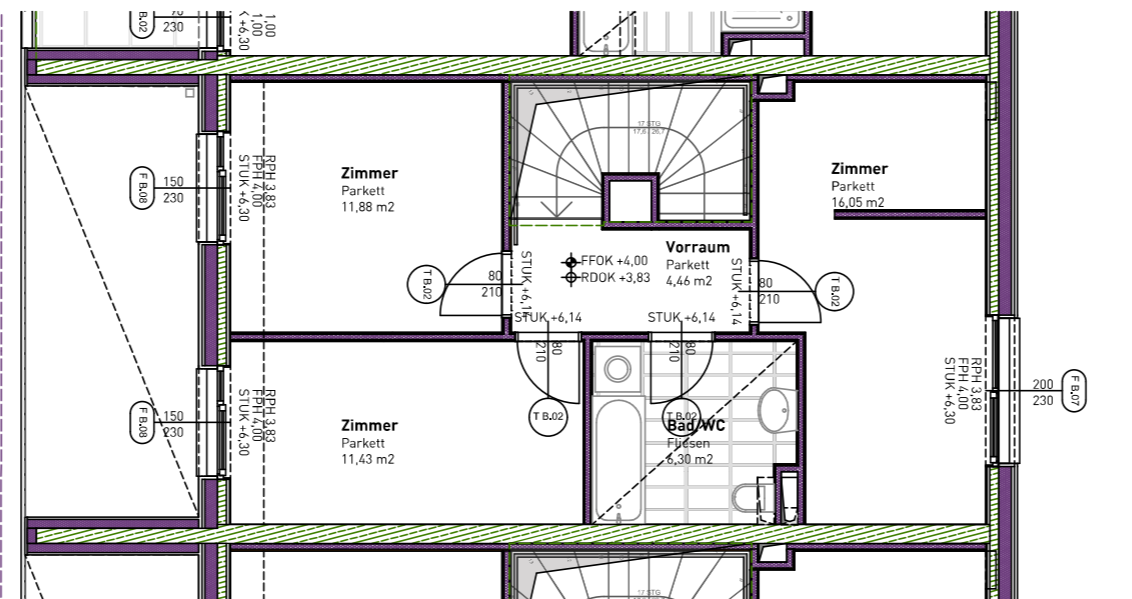
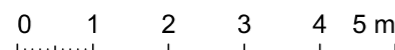
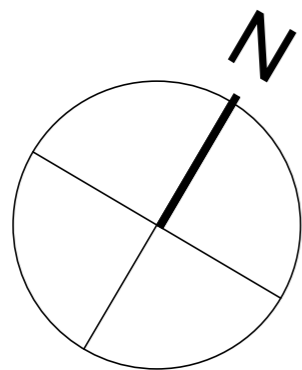




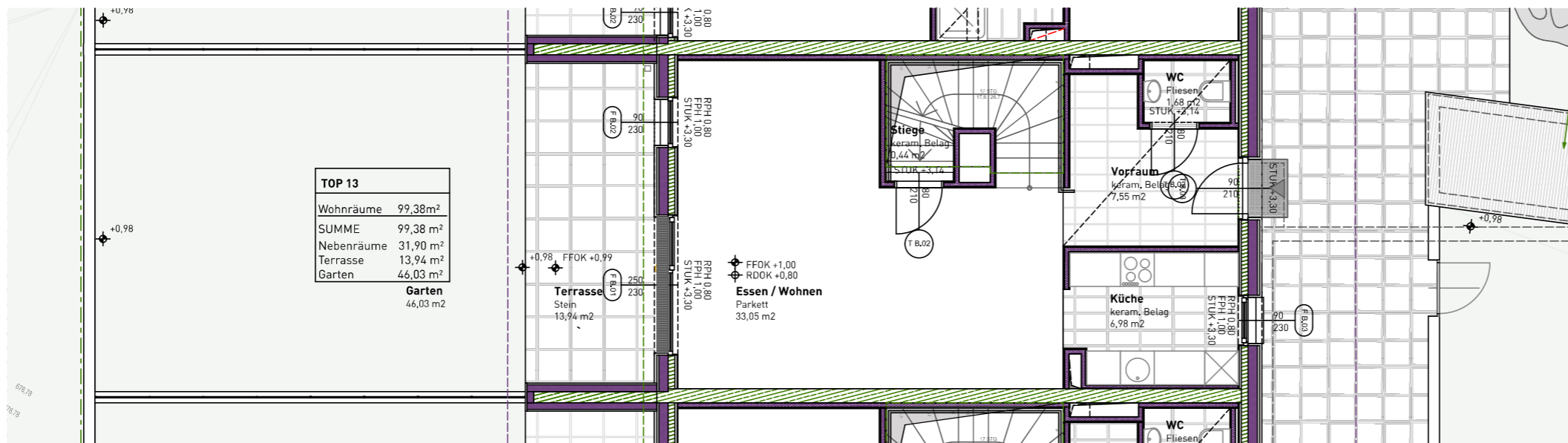
PO_01	Wohnanlage Kreuzgasse			 architekturbüro rohracher & partner staatlich befugter und beideter ziviltechniker hauptplatz 9 a-9900 lienz t. +43 4852 64364 m. +43 664 4025505 architekt@rohracher.at www.rohracher.at
	BAUTEIL B TOP 13		M 1:4,55	
	Projektnr.: 1513	Plannr.: 813a	Datum: 12.05.23	

Diese Zeichnung ist geistiges Eigentum des Architekten und damit gesetzlich geschützt. Jede Benutzung, Veröffentlichung, Vervielfältigung, Überarbeitung oder Weitergabe an Dritte in Verbindung mit einer anderen Arbeit oder einem anderen Projekt bedarf der Zustimmung des Architekten. Durch die Übernahme dieses Planes akzeptiert die ausführende Firma die darauf dargestellten Anordnungen, Geschriebene Planmasse auf dieser Zeichnung haben Vorrang gegenüber gezeichneten Dimensionen. Der Auftragnehmer verpflichtet sich vor Arbeitsbeginn alle Masse und Bedingungen im Zusammenhang mit seiner Arbeit, auf der Baustelle verantwortlich zu überprüfen. Abweichungen gegenüber dargestellten oder schriftlich vereinbarten Anordnungen müssen dem Architekten bzw. der Bauleitung unverzüglich schriftlich mitgeteilt werden. Vor Arbeitsbeginn sind dem Architekten gültige Werkzeichnungen zur Genehmigung vorzulegen.

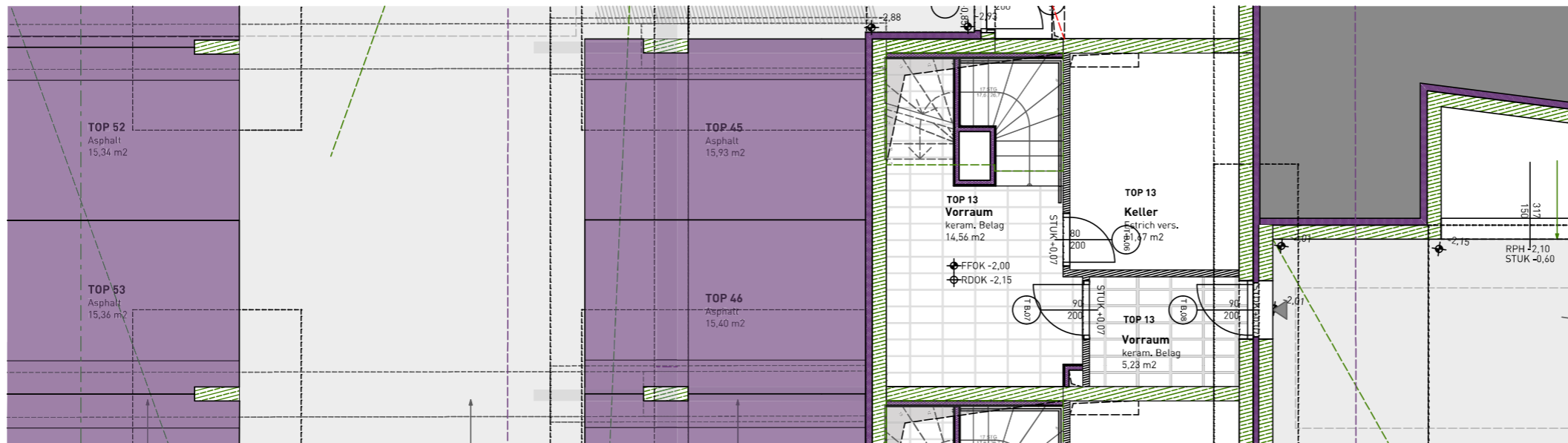


LAGEPLAN

Bauteil B Top 13		WNF	NR	Terrasse	Garten
KG	Vorraum		14,56		
	Keller		11,67		
	Vorraum		5,23		
		0,00	31,46	0,00	0,00
EG	Vorraum	7,55			
	WC	1,68			
	Essen/Wohnen	33,05			
	Küche	6,98			
	Terrasse			13,94	
		49,26	0,00	13,94	46,03
1.OG	Vorraum	4,46			
	Bad/WC	6,30			
	Zimmer	11,88			
	Zimmer	11,43			
	Zimmer	16,05			
		50,12	0,00	0,00	0,00
SUMME		99,38	31,46	13,94	46,03



TOP 13	
Wohnräume	99,38m ²
SUMME	99,38 m ²
Nebenräume	31,90 m ²
Terrasse	13,94 m ²
Garten	46,03 m ²
Garten	46,03 m²



P0_01

Wohnanlage Kreuzgasse

BAUTEIL B TOP 13

M 1:100

architekturbüro rohracher & partner
staatlich befugter und beideter ziviltechniker
hauptplatz 9 | a-9900 lienz | t. +43 4852 64364 | m. +43 664 4025505
architekt@rohracher.at | www.rohracher.at

Projektnr.: 1513	Plannr.: 813	Datum: 12.05.23	gezeichnet: ost / pp
------------------	--------------	-----------------	----------------------

Diese Zeichnung ist geistiges Eigentum des Architekten und damit gesetzlich geschützt. Jede Benutzung, Veröffentlichung, Vervielfältigung, Überarbeitung oder Weitergabe an Dritte in Verbindung mit einer anderen Arbeit oder einem anderen Projekt bedarf der Zustimmung des Architekten. Durch die Übernahme dieses Planes akzeptiert die ausführende Firma die darauf dargestellten Anordnungen, Geschriebene Planmasse auf dieser Zeichnung haben Vorrang gegenüber gezeichneten Dimensionen, Der Auftragnehmer verpflichtet sich vor Arbeitsbeginn alle Masse und Bedingungen im Zusammenhang mit seiner Arbeit, auf der Baustelle verantwortlich zu überprüfen, Abweichungen gegenüber dargestellten oder schriftlich vereinbarten Anordnungen müssen dem Architekten bzw. der Bauleitung unverzüglich schriftlich mitgeteilt werden, Vor Arbeitsbeginn sind dem Architekten gültige Werkzeichnungen zur Genehmigung vorzulegen.