

10 TOP 10  
79.05 m<sup>2</sup>

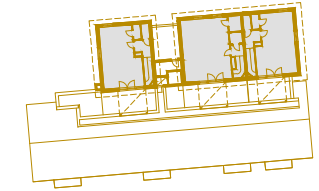


TYPENPLAN  
**TOP 10**  
EBENE +2.94  
M 1:50 12.10.2017



**WOHNNUTZFL.** 79,05 m<sup>2</sup>  
**BALKON** 5,36 m<sup>2</sup>  
**KELLER ABST. RAUM** (EBENE -2.94) 5,28 m<sup>2</sup>  
**PARKPLATZ** (EBENE ±0.00) 18,24 m<sup>2</sup>

EBENE +5.86  
M1:1000



EBENE +2.94  
M1:1000



EBENE ±0.00  
M1:1000



EBENE -2.94  
M1:1000



ZUR MOBILIERUNG DIE NATURMASSE VERWENDEN DIE DARGESTELLTE MOBILIERUNG UND DIE KAMINE SIND NICHT TEIL DER WOHNUNGS-GRUNDAUSSTATTUNG

WOHNANLAGE  
**" UNTER DER KIRCHE "**

GEMEINDE PRÄGRATEN am G.V.



**architektengemeinschaft**

Dipl. Ingre. E. Griessmann - B. Scherzer - W. Mayr  
 A9900 Lienz Alleestraße 15  
 tel.: +43 (0)4852 64646 office@architektengemeinschaft.at  
 fax: +43 (0)4852 61910 www.architektengemeinschaft.at



**OSTTIROLER GEMEINWOHNUNGS- u. SIEDLUNGSGENOSSENSCHAFT**  
 REG.GEN.M.B.H

9900 Lienz, Beda Weber - Gasse 18, Tel (04852) / 65 6 35, Fax DW-3, buero@osg-lienz.at, www.osg-lienz.at