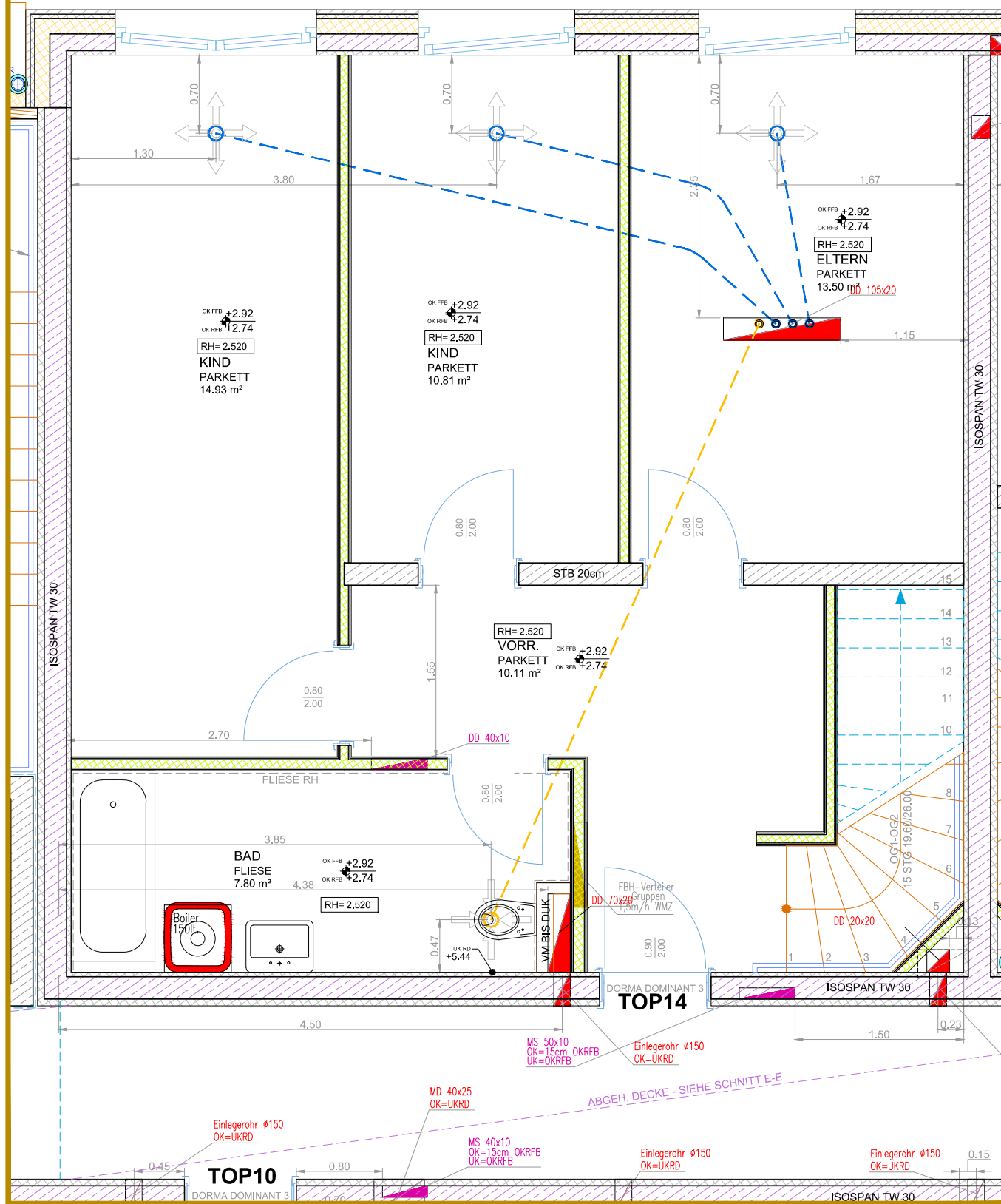


14 TOP 14, OG1
57.15 m²



TYPENPLAN
TOP 14
EBENE +2.94
M 1:50 12.10.2017



WOHNNUTZFL. (55.85m ² + 59.06m ²)	115.37 m²
TERRASSE (EBENE +5.86)	25.31 m ²
KELLER ABST. RAUM (EBENE -2.94)	6.36 m ²
PARKPLATZ (EBENE ±0.00)	13.11 m ²

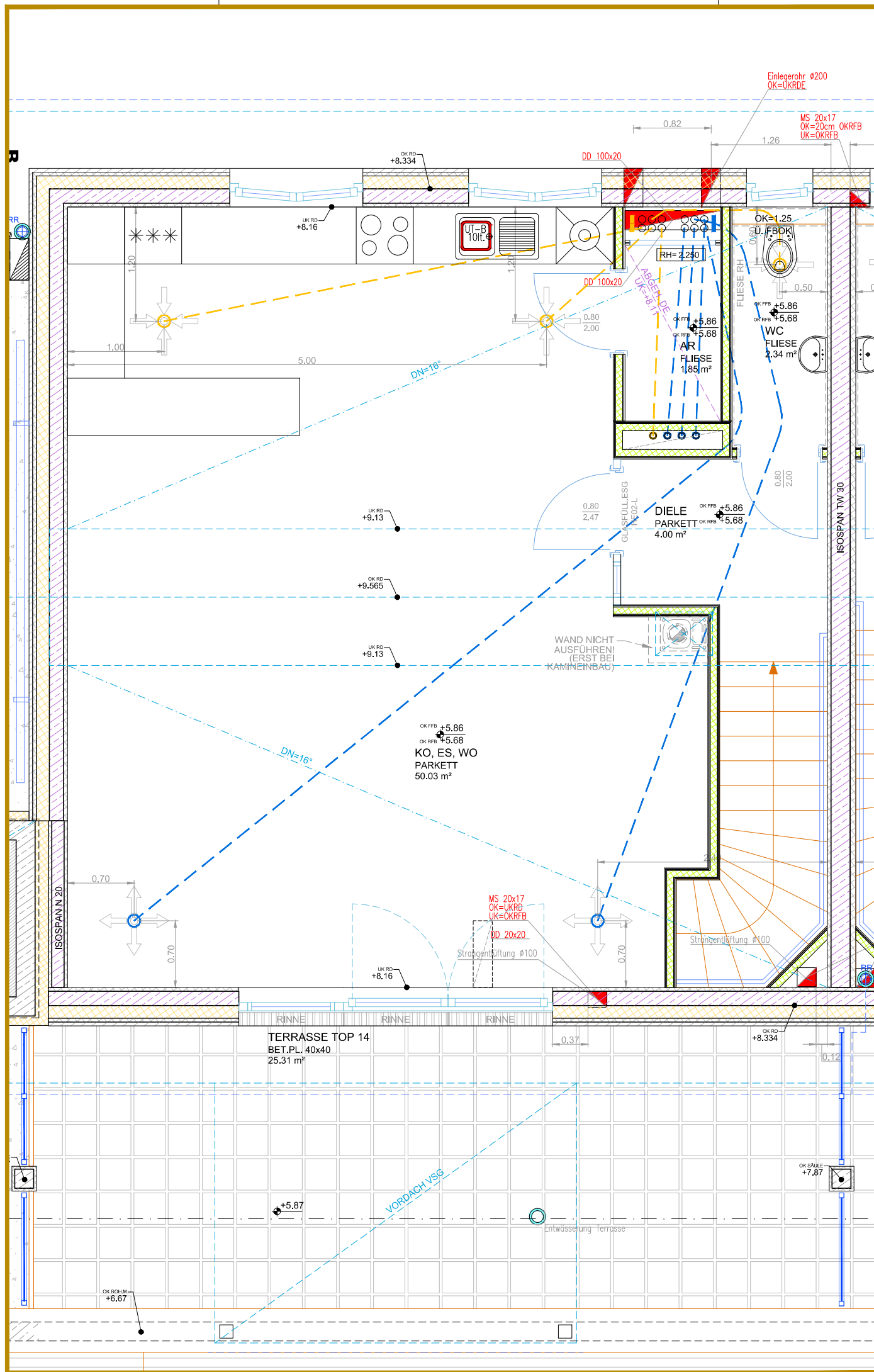


ZUR MOBILIERUNG DIE NATURMASSE VERWENDEN! DIE DARGESTELLTE MOBILIERUNG UND DIE KAMINE SIND NICHT TEIL DER WOHNUNGS-GRUNDAUSSTATTUNG!

WOHNANLAGE
" UNTER DER KIRCHE "
GEMEINDE PRÄGRATEN am G.V.

architektengemeinschaft
Dipl. Ingre. E. Griessmann - B. Scherzer - W. Mayr
A9900 Lienz Alleestraße 15
tel.: +43 (0)4852 64646 office@architektengemeinschaft.at
fax: +43 (0)4852 61910 www.architektengemeinschaft.at

OSG OSTTIROLER GEMEIN. WOHNUNGS- u. SIEDLUNGS-GENOSSENSCHAFT REG.GEN.M.B.H.
9900 Lienz, Beda Weber - Gasse 18, Tel (04852) / 65 6 35, Fax DW-3, buero@osg-lienz.at, www.osg-lienz.at

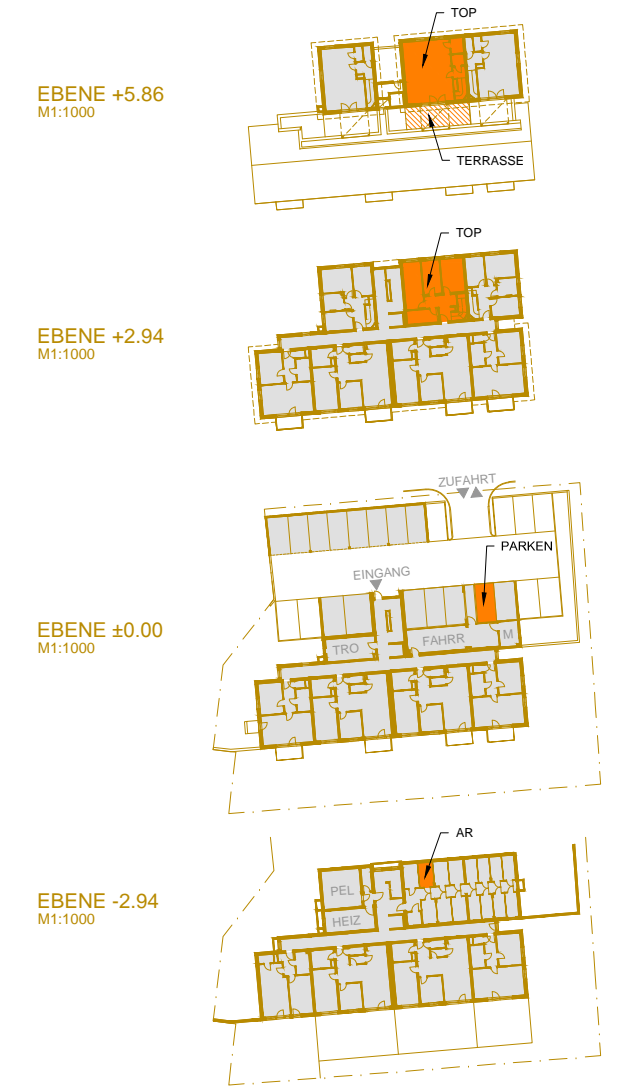


TYPENPLAN
TOP 14
 EBENE +5.86
 M 1:50 12.10.2017



WOHNUTZFL. (58.22m² + 57.15m²)	115.37 m²
TERRASSE (EBENE +5.86)	25.31 m²
KELLER ABST. RAUM (EBENE -2.94)	6.36 m²
PARKPLATZ (EBENE ±0.00)	13.11 m²

ZUR MOBILIERUNG DIE NATURMASSE VERWENDEN! DIE DARGESTELLTE MOBILIERUNG UND DIE KAMINE SIND NICHT TEIL DER WOHNUNGS-GRUNDAUSSTATTUNG!



WOHNANLAGE
" UNTER DER KIRCHE "
 GEMEINDE PRÄGRATEN am G.V.

architektengemeinschaft
 Dipl. Ingre. E. Griessmann - B. Scherzer - W. Mayr
 A9900 Lienz Alleestraße 15
 tel.: +43 (0)4852 64646 office@architektengemeinschaft.at
 fax: +43 (0)4852 61910 www.architektengemeinschaft.at

OSG OSTTIROLER GEMEIN.
 WOHNUNGS- u. SIEDLUNGS-
 GENOSSENSCHAFT
 REG.GEN.M.B.H.
 9900 Lienz, Beda Weber - Gasse 18, Tel (04852) / 65 6 35, Fax DW-3, buero@osg-lienz.at, www.osg-lienz.at