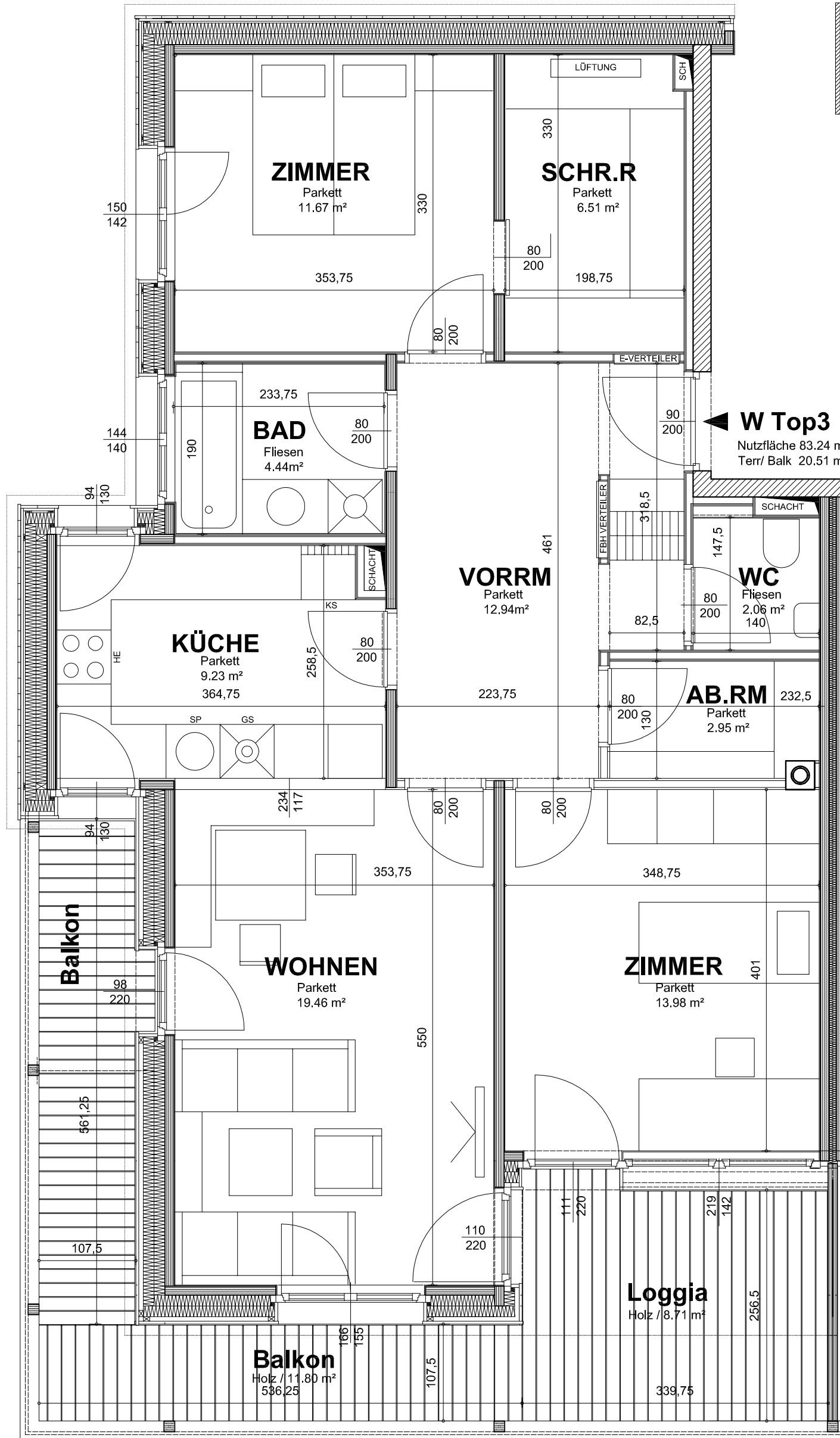
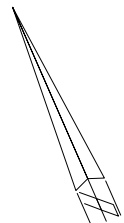


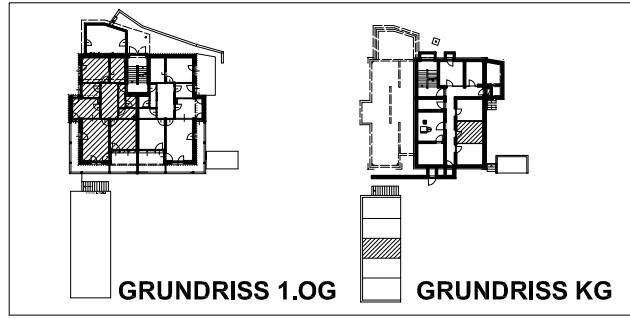
**OSG LIENZ**  
WOHNUNGEN OBERLEIBNIG



**W Top3**  
Nutzfläche 83.24 m²  
Terr/ Balk 20.51 m²



**1.OG M 1 : 50**



<b>WOHNUNG TOP 3</b>	
<b>3 - ZI WOHNUNG</b>	
WNF	83.24 m²
BALKON LOGGIA	20.51 m²
GARTEN	38.86 m²
KELLERABTEIL	10.39 m²
GARAGE	13.23 m²

**OSG LIENZ**  
Osttiroler gemeinnützige Wohnungs- u. Siedlergenossenschaft reg.Gen.m.b.H.  
Beda Webergasse 18  
9900 Lienz  
Tel.: 04852-85835  
Mail: buero@osg-lienz.at - www.osg-lienz.at