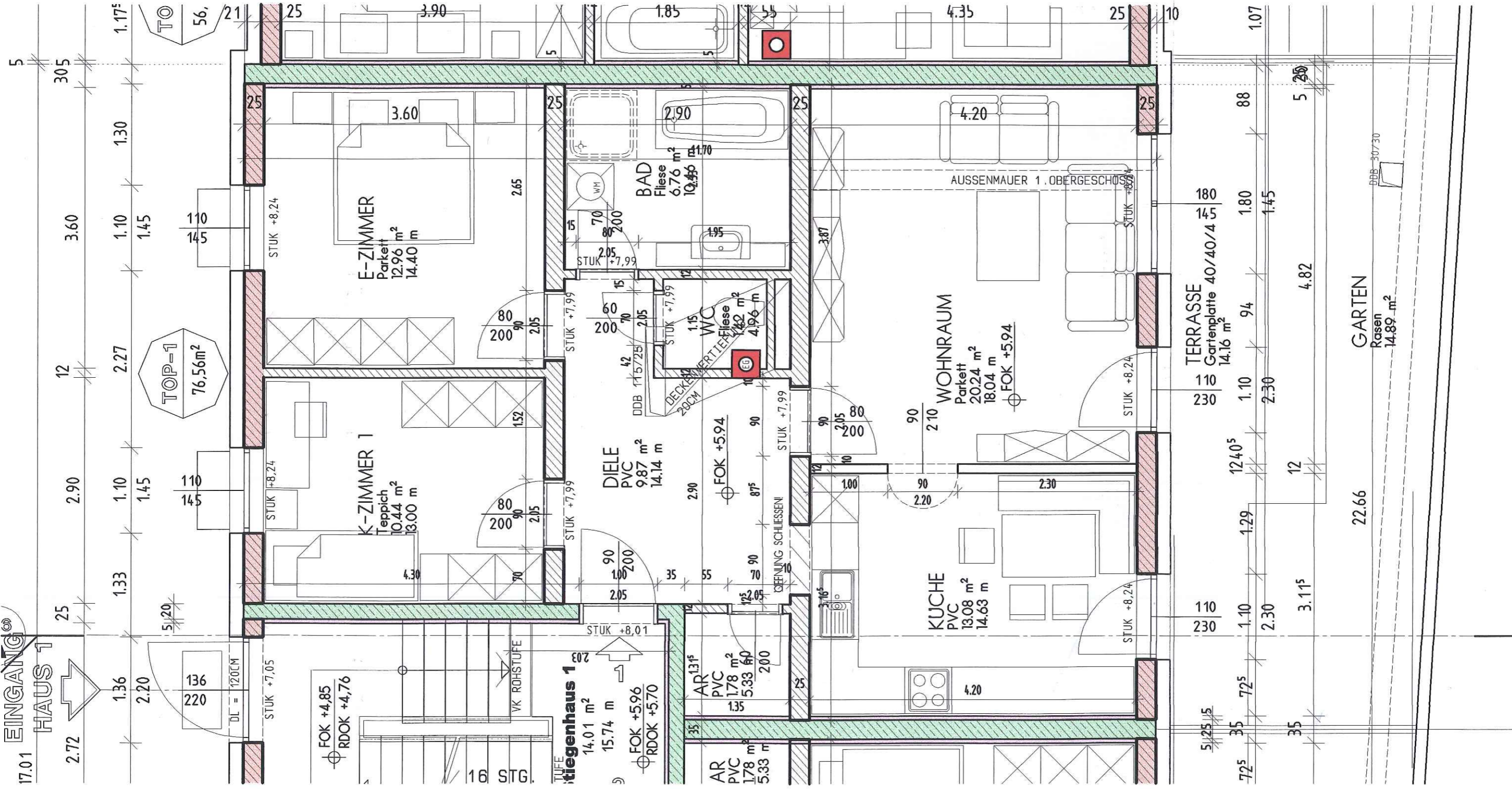


EINGANG

HAUS 1



Atelier Jäger Ges.m.b.H.
9900 Lienz, Albin-Egger-Strasse 4
Tel. 04852/63887-0, Fax: 04852/63887-7
e-mail: arch.joeger-lienz@aon.at



WOHNANLAGE
VIRGEN - ZENTRUM

BAUVRHABEN:

PLANINHALT:
GRUNDRISS
TOP-1
EG
Haus 1

PROJEKT-NR.:

MASSTAB:
1:50

7	
6	
5	
4	
3	
2	
1	
0	22.10.2003 Mair
NR	DATUM
	GEZ
	AUSFERTIGUNG

PLAN NR.:

402